

6  
développements  
ultérieurs  
constructifs



**NBR SAFL 206 CRK Ø 30**

PCSTK 30-208 (XL)

**NBR SAFL 208 CRK Ø 40**

PCSTK 40 (XL)

} interchangeable

Les références d'origine utilisées sont utilisées  
exclusivement à des fins de comparaison technique.  
Erreurs sauf.

**Anneau de cordon rond optimisé  
et rainure dans la base en polypropylène**

Aucune fuite de graisse sur les côtés  
entre les parties supérieure et inférieure

**Joint torique supplémentaire dans  
la bague extérieure du roulement**

Aucune fuite de graisse entre  
la partie supérieure en inox et la  
bague extérieure du roulement

**Roulement  
d'étanchéité à  
l'extérieur**

Joint en métal galvanisé guidé par la bague  
intérieure avec un joint Perbunan vulcanisé  
frottant sur la bague extérieure

**Roulement  
d'étanchéité à  
l'extérieur**

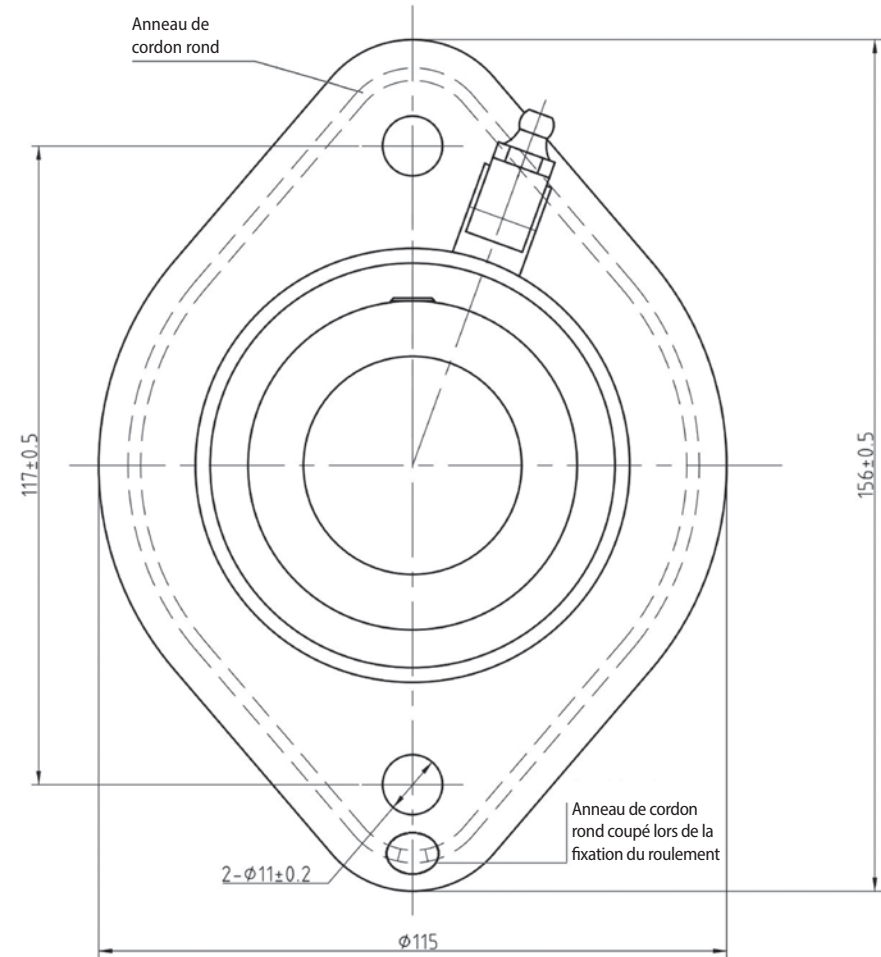
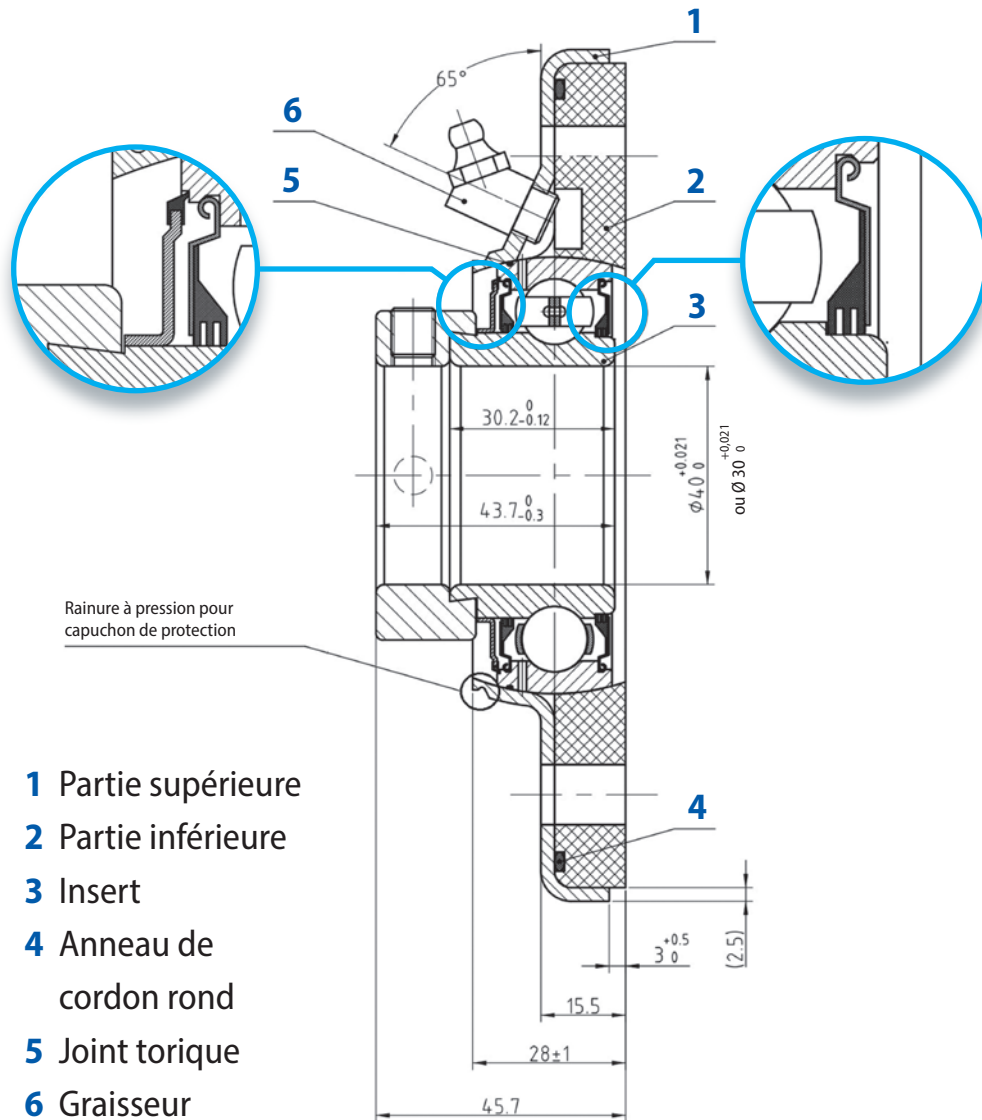
Bague extérieure à triple joint guidée  
frottant sur la bague intérieure, ce qui  
en fait un joint quadruple

**Roulement  
d'étanchéité à  
l'intérieur**

Bague extérieure à triple joint guidée,  
frottant sur la bague intérieure et sur l'épaule

**Lubrification  
Exxon Mobil  
FM222 H1**

- Graisse lubrifiante H1 avec agrément pour l'industrie agroalimentaire
- Remplissage de graisse à 70 %
- Durée de vie de la graisse > 80 000 heures
- **PAS** de regraissage lors du montage
- Un fonctionnement sans entretien est recommandé
- Remplacer les graisseurs par des bouchons borgnes



Cr = 32,5 kN	Lubrifiant:	Remplissage de graisse: 70%	Jeu radial: C3
Cor = 19,8 kN	Exxon Mobil FM 222 (H1)		

Sous réserve de modifications techniques.

Au 11/2022