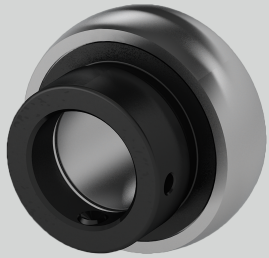


Marke: SKF



ds (mm)	M6 x 1
Temperaturbereich	-25°C bis 120°C
D (mm)	52
r (mm)	1,2
G (mm)	4,8
d (mm)	25
W (mm)	38,1
Tragzahlen in kN stat.	7,85
n (mm)	17,5
L (mm)	44,4
Be (mm)	17
Material Lagereinsatz	Wälzlagerstahl 100Cr6
Bi (mm)	34,9
T (mm)	13,5
Tragzahlen in kN dyn.	14
Befestigung auf der Welle	Exzenteringbefestigung
Nachschmierung	Eine Schmierbohrung im Außenring, nur für JIS

