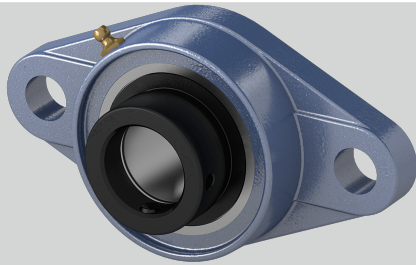


Brand: EBS



Tragzahlen in kN stat.	11,3
Stahlblechschutzhülle	Gehäuseeinheiten sind auf Anfrage mit Stahlblech
l (mm)	31
b (mm)	80
Temperaturbereich	-25°C bis 120°C
a (mm)	148
d (mm)	30
z (mm)	48,1
Bi (mm)	48,4
Befestigung auf der Welle	Exzenteringbefestigung
Befestigungsschraube Gehäuse	M 14
n (mm)	18,3
Gehäusematerial	Grauguss
s (mm)	16
g (mm)	13
Material Lagereinsatz	Wälzlagerstahl 100Cr6
e (mm)	117
i (mm)	18
Tragzahlen in kN dyn.	19,51

