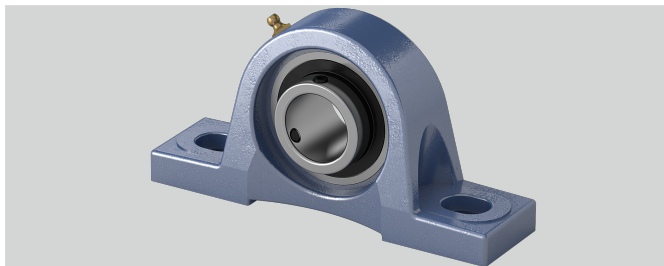


Brand: FAG



Temperaturbereich	-25°C bis 120°C
Befestigung auf der Welle	Gewindestiftbefestigung
e (mm)	105
Material Lagereinsatz	Wälzlagerstahl 100Cr6
S1 (mm)	13
Befestigungsschraube Gehäuse	M10
S2 (mm)	19
d (mm)	25
b (mm)	38
h (mm)	36,5
Tragzahlen in kN stat.	7,85
Gehäusematerial	Grauguss
Bi (mm)	34
g (mm)	15
Tragzahlen in kN dyn.	14
Stahlblechschrutkappe e	Gehäuseeinheiten sind auf Anfrage mit Stahlblec
n (mm)	14,3
w (mm)	71
a (mm)	140

